

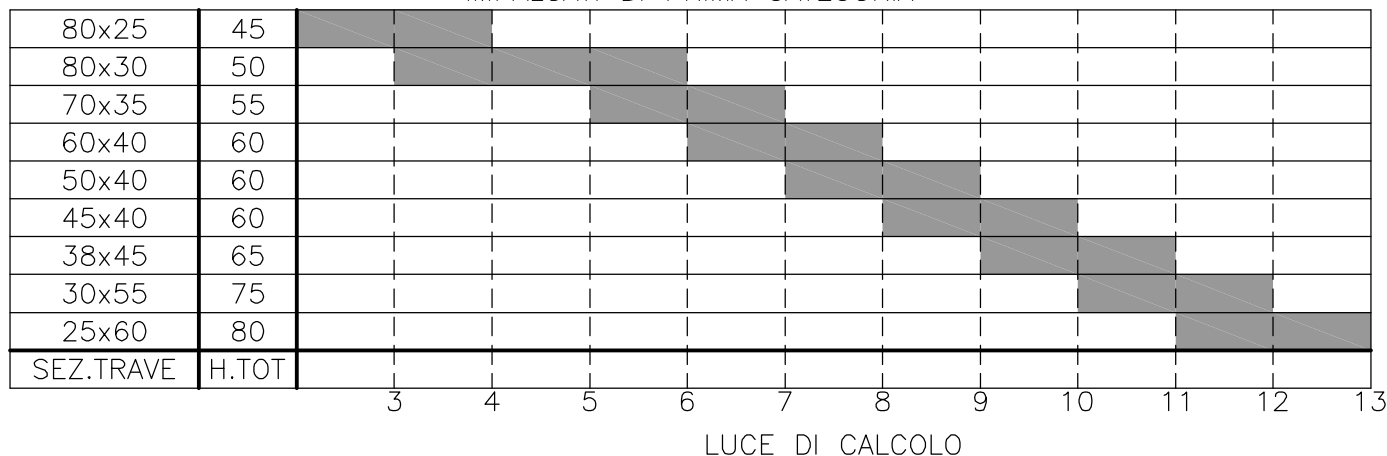


VIALE CADORE 61/B - 32014 - PONTE NELLE ALPI (BL)
 TEL. 0437998545 - FAX 0437990234 - www.iron srl - info@iron srl
 Azienda con sistema qualità certificato ISO 9001:2000
 Certificato n° IT229946

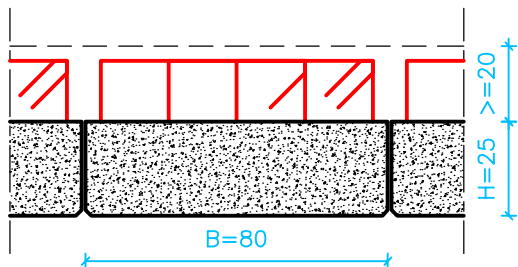
TRAVE 80x25

CERTIFICATO CE N° 8001497-1035 SECONDO UN EN ISO 15050-2007

IMPALCATI DI PRIMA CATEGORIA



SEZIONE TRAVE



CARATTERISTICHE TRAVE

Classe resistenza 28gg	C32/40 Mpa
Resistenza cls 7gg	Rck30 Mpa
Classe esposizione	XF4(S5)
Copriferro	=4 cm

QUANTITA' AL m DI TRAVE

Area	=0.20	m ²
Peso	=5.00	KN
Superficie cassero	=1.28	m ²
Calcestruzzo	=0.20	m ³
Acciaio B 450 C	=50	kg

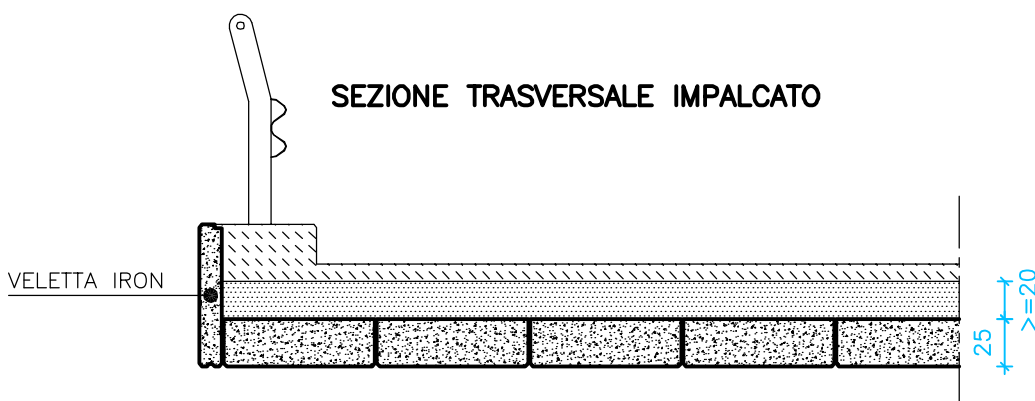
CARATTERISTICHE SOLETTA

Classe resistenza 28gg	C28/35 Mpa
------------------------	------------

QUANTITA' AL m² DI SOLETTA

Acciaio B 450 C	=22	kg
-----------------	-----	----

SEZIONE TRASVERSALE IMPALCATO



SEZIONE LONGITUDINALE IMPALCATO

