



VIALE CADORE 61/B - 32014 - PONTE NELLE ALPI (BL)  
 TEL. 0437998545 - FAX 0437990234 - www.iron srl.it - info@iron srl.it  
 Azienda con sistema qualità certificato ISO 9001:2000  
 Certificato n° IT229946

# TRAVE 60x40

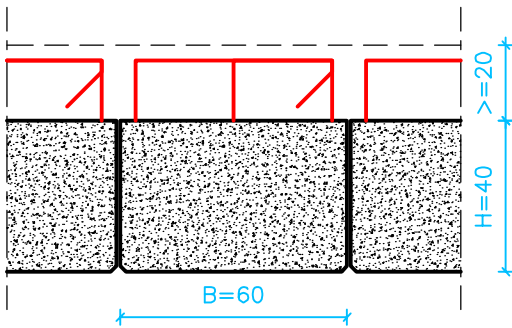
CERTIFICATO CE N° 8001497-1035 SECONDO UN EN ISO 15050-2007

## IMPALCATI DI PRIMA CATEGORIA

80x25	45																			
80x30	50																			
70x35	55																			
60x40	60																			
50x40	60																			
45x40	60																			
38x45	65																			
30x55	75																			
25x60	80																			
SEZ. TRAVE	H. TOT																			
		3	4	5	6	7	8	9	10	11	12	13								

LUCE DI CALCOLO

### SEZIONE TRAVE



#### CARATTERISTICHE TRAVE

Classe resistenza 28gg	C32/40 Mpa
Resistenza cls 7gg	Rck30 Mpa
Classe esposizione	XF4(S5)
Copriferro	=4 cm

#### QUANTITA' AL m DI TRAVE

Area	=0.24	m <sup>2</sup>
Peso	=6.00	KN
Superficie cassero	=1.38	m <sup>2</sup>
Calcestruzzo	=0.24	m <sup>3</sup>
Acciaio B 450 C	=55	kg

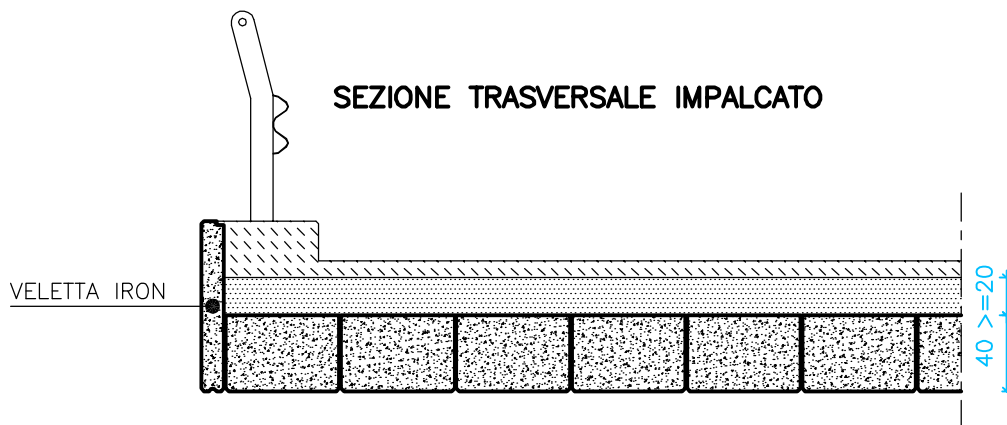
#### CARATTERISTICHE SOLETTA

Classe resistenza 28gg	C28/35 Mpa
------------------------	------------

#### QUANTITA' AL m<sup>2</sup> DI SOLETTA

Acciaio B 450 C	=22	kg
-----------------	-----	----

### SEZIONE TRASVERSALE IMPALCATO



### SEZIONE LONGITUDINALE IMPALCATO

